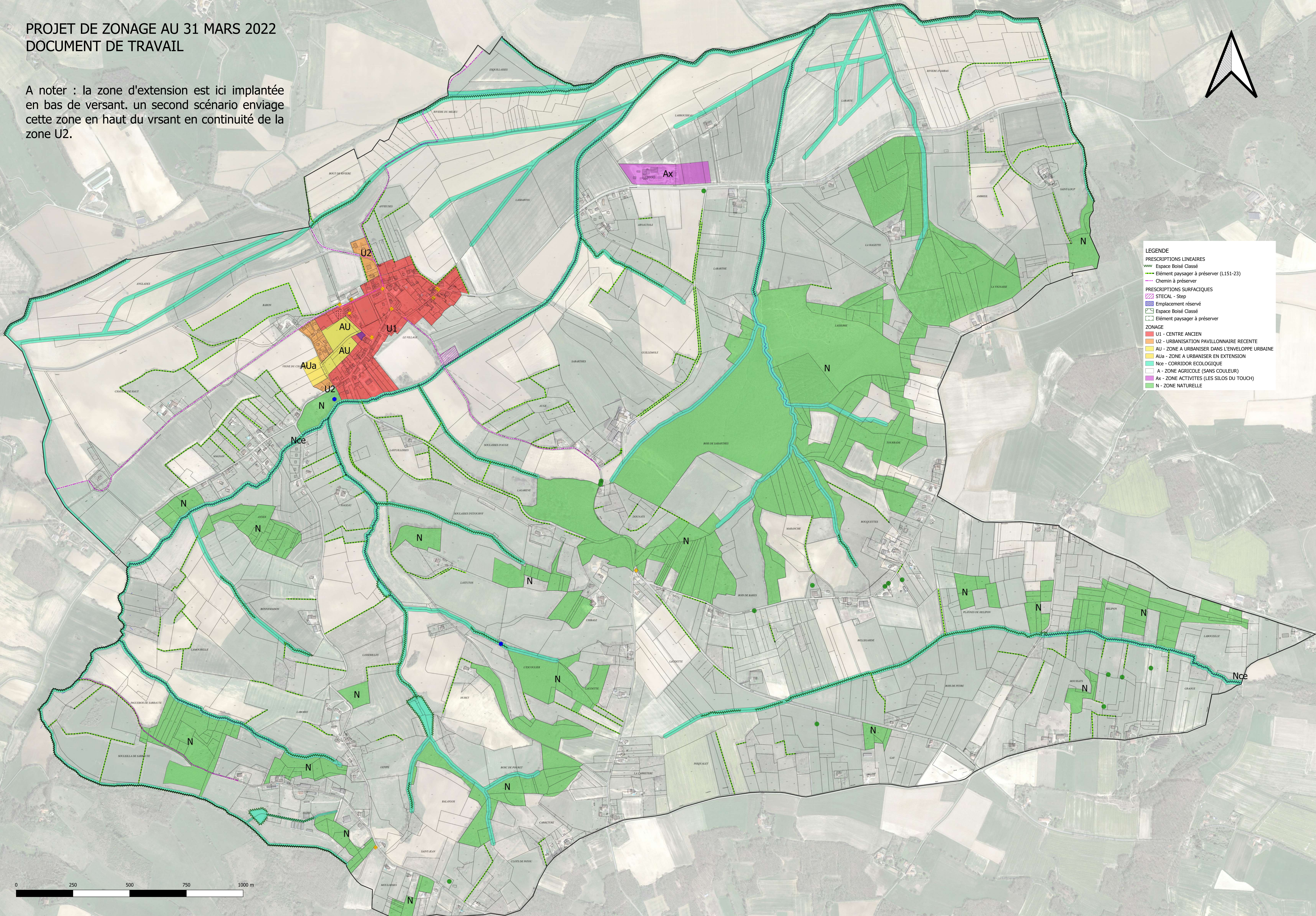
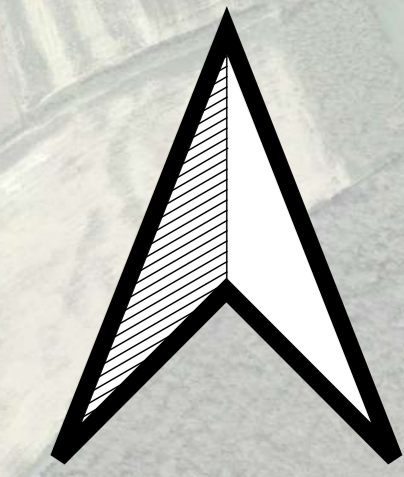


PROJET DE ZONAGE AU 31 MARS 2022  
DOCUMENT DE TRAVAIL

A noter : la zone d'extension est ici implantée en bas de versant. un second scénario envisage cette zone en haut du versant en continuité de la zone U2.



**LEGENDE**

**PRESCRIPTIONS LINEAIRES**

- Espace Boisé Classé
- Élément paysager à préserver (L151-23)
- Chemin à préserver

**PRESCRIPTIONS SURFACIQUES**

- STECAL - Step
- Emplacement réservé
- Espace Boisé Classé
- Élément paysager à préserver

**ZONAGE**

- U1 - CENTRE ANCIEN
- U2 - URBANISATION PAVILLONNAIRE RECENTE
- AU - ZONE A URBANISER DANS L'ENVELOPPE URBAINE
- AUa - ZONE A URBANISER EN EXTENSION
- Nce - CORRIDOR ECOLOGIQUE
- A - ZONE AGRICOLE (SANS COULEUR)
- Ax - ZONE ACTIVITES (LES SILOS DU TOUCH)
- N - ZONE NATURELLE

