

Rendez-vous aux jardins

La vue

5, 6, 7
juin
2026

rendezvousauxjardins.fr

#RDVJ

Cette année encore, les 3 offices de tourisme du Sud Toulousain (Bassin Auterivain, Cœur de Garonne et Volvestre) s'associent pour vous proposer un programme d'animations près de Toulouse dans le cadre des Rendez-Vous aux Jardins 2026.

L'accès à l'ensemble des lieux est gratuit sauf mention contraire dans le descriptif.

Bonnes visites !

Rendez-vous aux jardins

La vue



L'Office de Tourisme
du Bassin Auterivain

05 61 50 28 71

@TourismeBassinAuterivain

bassinauterivain-tourisme.com



OFFICE DE TOURISME
INTERCOMMUNAL
Cœur de Garonne

L'Office de Tourisme
Cœur de Garonne

05 62 02 01 79

@TourismeCoeurdeGaronne

@tourismecoeurdegaronne

tourismecoeurdegaronne.com



L'Office de Tourisme
du Volvestre

05 61 87 63 33

@OfficedeTourismeduVolvestre

@tourismevolvestre

tourisme-volvestre.fr



P.3



P.6



P.9

Jour d'ouverture

Vendredi

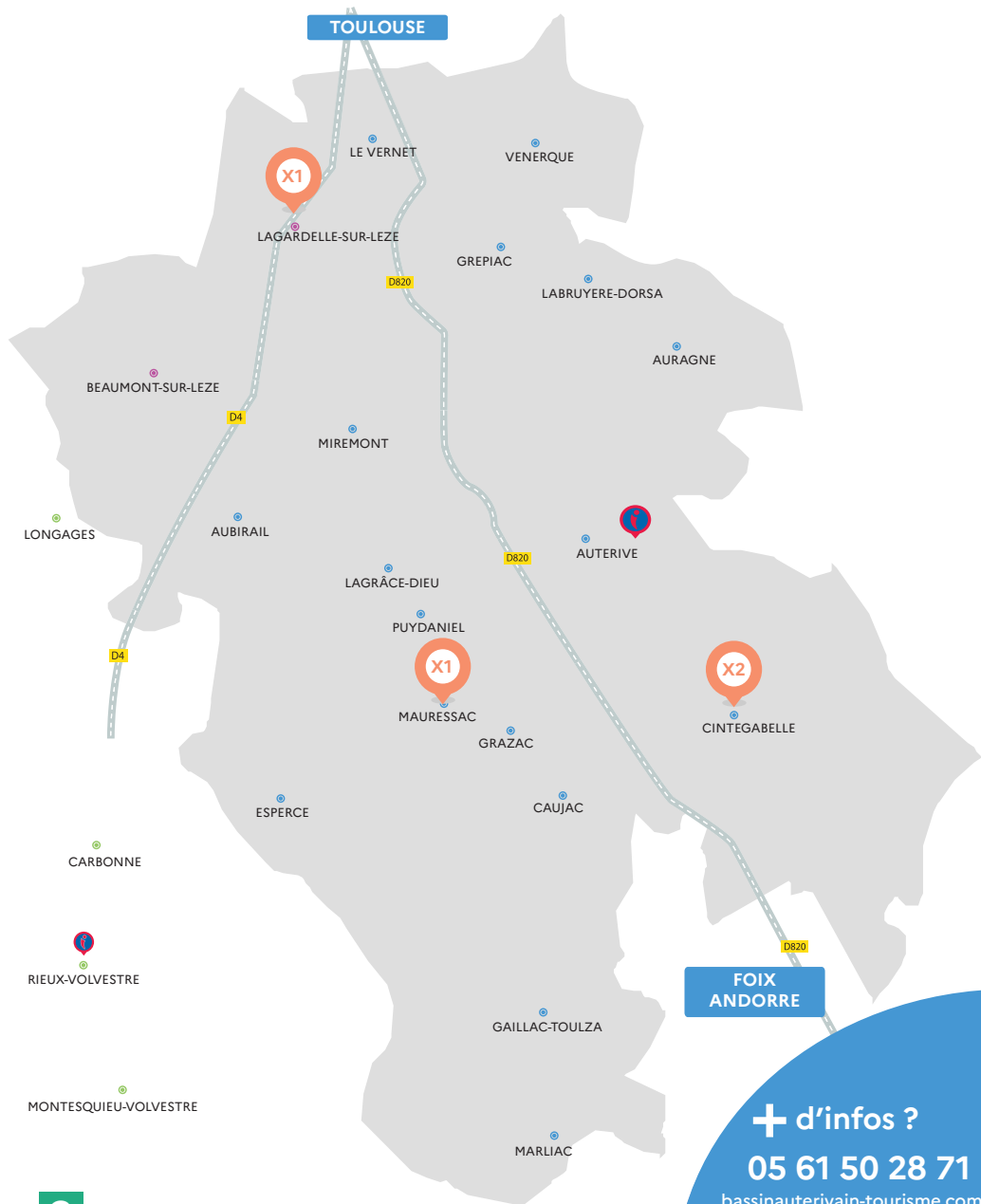
Samedi

Dimanche

Nombre d'événements
sur la commune

5, 6, 7
juin

BASSIN AUTERIVAIN



SENTIER BOTANIQUE DE L'ÎLOT

CINTEGABELLE



©OTI Bassin Auterivain



Le sentier de l'îlot est une balade familiale. Des parcours pédagogiques vous font découvrir les occupants de ce bras de la rivière d'Ariège !



05.61.50.28.71 | officedetourisme@ccb31.fr



En accès libre tout le week-end



Tout public - sans réservation



Pont de Cintegabelle, CINTEGABELLE

JARDIN DU SECOURIEU

CINTEGABELLE



©ESPAGNO



Promenez-vous entre allées, bassins, fontaines et bois, au fil des surprises, anecdotes et légendes.



06.62.90.78.08



Visites : 14h30 - 16h00, 16h - 17h30, durée 1h30



Tout public - sans réservation



Domaine de Secourieu, CINTEGABELLE



Tarif : gratuit pour les -18 ans, 5€ /pers

©OTI Bassin Auterivain



V S D

SENTIER BOTANIQUE DE MAURESSAC

MAURESSAC

Découvrez le sentier botanique de Maressac, un parcours pédagogique en autonomie qui présente la flore locale à travers des panneaux pédagogiques.

05.61.50.28.71 | officedetourisme@ccba31.fr



En accès libre tout le week-end



Tout public - sans réservation



Mairie, MAURESSAC



©OTI Bassin Auvérain

S D

BALADE BOTANIQUE DU PARC DU VIGNAOU

LAGARDELLE-SUR-LÈZE

Profitez d'une visite guidée pour découvrir la flore de ce parc aux arbres remarquables et centenaires.

05.61.50.28.71 | officedetourisme@ccba31.fr



Samedi : 13h30 et dimanche : 10h



Adultes - sur réservation avant le 5 juin



Château du Vignaou, LAGARDELLE-SUR-LÈZE



©OTI Bassin Auvérain



©OTI Bassin Auvérain

COEUR DE GARONNE



V S D

Constitué à la fin du XVIIIème siècle, vous pouvez retrouver au domaine d'anciennes écuries, une laiterie et une petite maison. Plus de 800 arbres ont été plantés pour créer un petit arboretum.

06.44.35.40.44



15h à 17h



Tout public - sans réservation



10 route de Gratens, CASTELNAU-PICAMPEAU



©OTI CoeurdeGaronne

PARC ET BOIS DU CHÂTEAU

CASTELNAU-PICAMPEAU

V

Découverte de la flore des bords de Garonne avec l'association Cazères Ethique Environnement.

06.26.64.93.00



Visite guidée de 10h à 11h30



Adultes - réservation souhaitée



Terrain de jeux, Quai des fusillés, CAZÈRES



©Didier CROS

JARDIN DU RAMIER

CAZÈRES

V S D

Découvrez pas à pas le typique village de Francon, les magnifiques vues à 360, son paysage de bocage et ses espèces. Ici, le système sentinelle surveille l'état de santé de l'environnement !

05.62.02.01.79



En accès libre tout le week-end



Tout public - sans réservation



FRANCON



©OTI CoeurdeGaronne

ENTRE NERE ET LOUGE

FRANCON

V S D

Ce parcours agrémenté d'une quarantaine de panneaux illustrés présente les arbres de notre région et les insectes qui y vivent.

05.62.02.01.79



En accès libre tout le week-end



Tout public - sans réservation



GRATENS



©OTI CoeurdeGaronne

PARCOURS ENTOLOMOLOGIQUE

GRATENS

GRAND PRESBYTÈRE

MARTRES-TOLOSANE

V S D

©Grand Presbytère



Ce havre de paix, intime et inspirant, mêle végétation, perspectives apaisantes et patrimoine, offrant un cadre idéal pour l'écriture et la contemplation.



05.62.87.64.93



De 10h à 12h30 et de 13h30 à 18h



Tout public - sans réservation



6 place Henri Dulion, MARTRES-TOLOSANE

SENTIER NATURE

MARTRES-TOLOSANE

V S D

©OTI CoeurdeGaronne



05.62.02.01.79



En accès libre tout le week-end



Tout public - sans réservation



MARTRES-TOLOSANE

GÉOCACHING

MAURAN, MONTCLAR-DE-COMMINGES

V S D

©OTI CoeurdeGaronne



05.62.02.01.79



Tout le week-end



Tout public



MAURAN, MONTCLAR-DE-COMMINGES

LAC DE LA BURE

POUCHARRAMET

V S D

©OTI CoeurdeGaronne



05.62.02.01.79



En accès libre tout le week-end



Tout public



POUCHARRAMET

VOLVESTRE



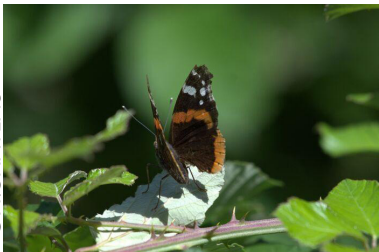
+ d'infos ?
05 61 87 63 33
tourisme-volvestre.fr

DOMAINE DE LA TERRASSE

CARBONNE



©M.CHATEAU



Découvrez les richesses naturelles du Domaine de la Terrasse lors d'une visite accompagnée au coeur de son parc arboré.



06.26.51.78.08



De 10h à 11h et de 15h à 16h



Tout public - sur réservation



18 avenue Aristide Briand, CARBONNE

JARDIN D'ABSINTHE

LONGAGES



©Gilles FOURDAIN



06.31.42.08.45



Toute la journée



Tout public - sans réservation



21 rue des Pinsons, LONGAGES

GÉOCACHING

VOLVESTRE



©OTI Volvestre



05.61.87.63.33 | officetourisme@cc-volvestre.fr



Libre en autonomie

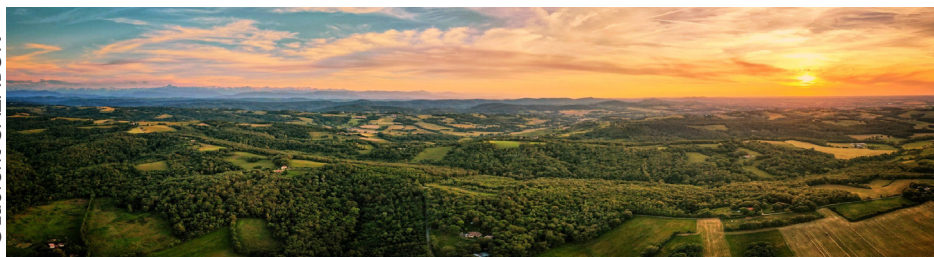


Tout public - sans réservation



VOLVESTRE

©Laurent CAZABON



V S D

(Re) découvrez le Volvestre à travers nos randonnées. Des parenthèses nature à partager en famille, photos et grand air.

05.61.87.63.33 | officetourisme@cc-volvestre.fr



Toute la journée



Tout public - sans réservation



LATRAPE



RANDONNÉE LE TRAPÉEN

LATRAPE



©OTI Volvestre

V S D

RANDONNÉE DU CASTERA ET DE MONLÉON

MONTESQUIEU-VOLVESTRE

Escapade champêtre sur les chemins et routes de crêtes et vue sur la chaîne des Pyrénées.

05.61.87.63.33 | officetourisme@cc-volvestre.fr



Toute la journée



Tout public - sans réservation



MONTESQUIEU-VOLVESTRE



©OTI Volvestre

V S D

RANDONNÉE CHEMIN DE COUME TOURTE

SAINT-CHRISTAUD

Découvrez la commune entre colline et valon et admirez la chaîne des Pyrénées.

05.61.87.63.33 | officetourisme@cc-volvestre.fr



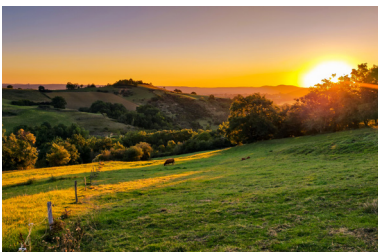
Toute la journée



Tout public - sans réservation



SAINT-CHRISTAUD



©Mathieu CALVIAC

V S D

RANDONNÉE BOUCLE DE PESQUIÈS

SAINT-SULPICE-SUR-LÈZE

Prenez un peu de hauteur pour découvrir la commune sur les hauteurs du moulin de Pesquiès.

05.61.87.63.33 | officetourisme@cc-volvestre.fr



Toute la journée



Tout public - sans réservation



SAINT-SULPICE-SUR-LÈZE



©Mathieu CALVIAC



Office de Tourisme intercommunal du Bassin Auterivain

Esplanade de la Madeleine | 31190 Auterive
05 61 50 28 71 | officedetourisme@ccba31.fr
bassinauterivain-tourisme.com



Office de Tourisme intercommunal Coeur de Garonne

13 rue de la Case | 31220 Cazères
Place Henri Dulion | 31220 Martres-Tolosane
2 place du marché à la volaille | 31370 Rieumes
05 62 02 01 79 | tourisme@cc-coeurdegaronne.fr
tourismecoeurdegaronne.com



Office de Tourisme intercommunal du Volvestre

9 rue de l'Evêché | 31310 Rieux-Volvestre
05 61 87 63 33 | officetourisme@cc-volvestre.fr
tourisme.volvestre.fr

